

**NIE DOPUSZCZAJ DO  
INFEKЦИИ OKRYWY SUCHĄ  
ZGNILIZNĄ**

**AFIRMA WOJNOWO  
JAK OKRYWA TO TYLKO OD NAS**

# SUCHA ZGNILIZNA TO CHOROBA POWODUJĄCA NAJWIĘCEJ STRAT W UPRAWIE PIECZARKI



**Tak się zaczyna na  
pierwszym rzucie**



**Tak się kończy na trzecim rzucie -  
bez plonu**

# POSADZKA I PORAŻONY OWOCNIK TO GŁÓWNE ŹRÓDŁA INFЕКCJI

**Posadzka**

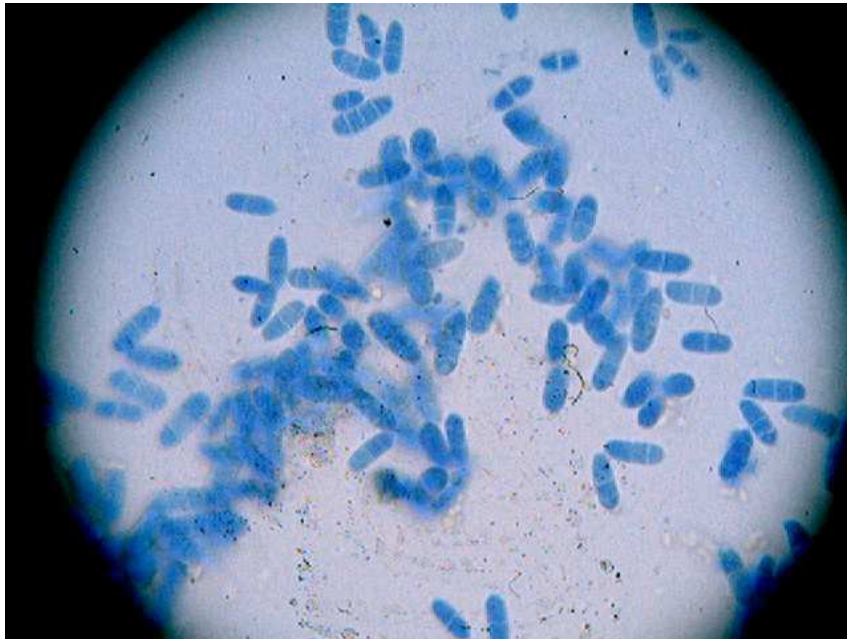


**Porażony owocnik**



# ROZPRZESTRZENIANIE SIĘ INFEKCJI

**Zarodniki są ciężkie i lepkie**



**Rozprzestrzenianie**

- Z posadzki w trakcie podlewania. Infekcja dolnych pótek
- Z zainfekowanych owocników w trakcie podlewania oraz na rękawiczkach lub rękach zbieraczek w czasie zbioru

# **ZAPOBIEGANIE**

## **Kontrola czystości posadzek w trakcie całego okresu uprawy**

- Testowanie co 3 dni czystości posadzek przez polewanie 18% roztworem nadtlenu wodoru

## **Usuwanie porażonych owocników przed zbiorem**

- Usuwanie zainfekowanych owocników przed rozpoczęciem zbioru i zalanie miejsc ich występowania roztworem nadtlenu wodoru, zasypywanie solą, itp..

# Jak testować posadzkę

## Polewać roztworem

- Przygotować 18% roztwór nadtlenku wodoru w konewce plastikowej.
- Założyć wysokie buty gumowe
- Polewać wybrane miejsca w przejściach o potencjalnym największym zagrożeniu: porowate powierzchnie, spękania

## Posadzka w trakcie polewania



# STOPIEŃ ZABRUDZENIA

## Ocenić stopień zabrudzenia

- Brak zabrudzenia polany płyn nie zmienia swojej postaci
- Zabrudzenie niewielkie  
Pojawią się pęcherzyki tlenu
- Zabrudzenie średnie polany płyn zaczyna się bielić
- Silne zabrudzenie roztwór na polanych miejscach się pieni

## Silne zabrudzenie na powierzchni posadzki



# PRZESTRZEGAĆ W SZCZEGÓLNOŚCI NASTĘPUJĄCYCH ZASAD HIGIENY

- Przed nakładanie okrywy, podłoża z okrywą posadzka, narzędzi, podesty, maszyny muszą być czyste i zdezynfekowana a czystość sprawdzona
- Pracownicy w trakcie nakładania muszą zmienić obuwie w strefie czystej i nie wychodzić w zmienionym obuwiu
- Kontrolować co trzy dni stan posadzki
- Po zakończonym zbiorze zmywać, dezynfekować i testować czystość posadzki,
- Zbieraczki zmieniają rękawiczki przy każdym wejściu i wyjściu z hali



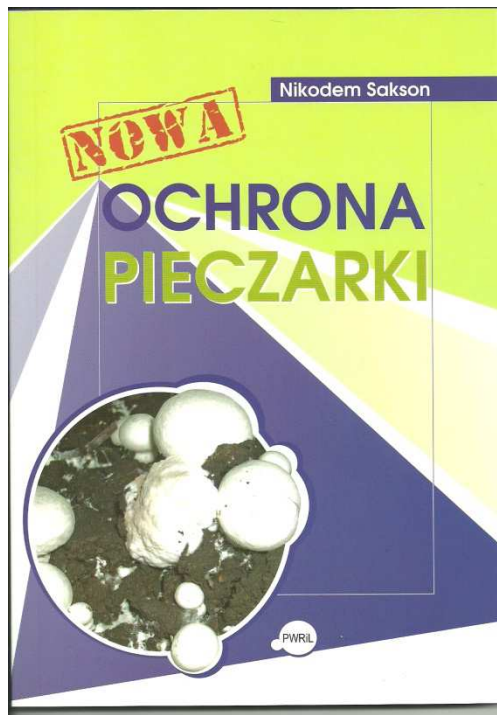
**CZYNIONE OBSERWACJE  
WSKAZUJĄ, ŻE POJAWIENIE SIĘ  
SUCHEJ ZGNILIZNY NASILA  
NALOT MUCHÓWEK**

Większa liczba muchówek to większe straty powodowane przez żerowanie larw i roznoszenie zarodników chorób głównie białej i suchej zgnilizny

# **STOSOWANIE FUNGICYDÓW NA OKRYWĘ MOŻE SKUTKOWAĆ OGRANICZENIEM WIĄZANIA OWOCNIKÓW**

- Każde stosowanie fungicydów na okrywę może ograniczać wiązanie szczególnie gdy nie czesze się okrywy
- W okresie letnim obserwuje się szczególne nasilenie tego zjawiska
- Pod koniec szoku grzybnia się nie „puszy w I rzucie rzadsze przy”, brak wiązania na powierzchni okrywy
- W II rzucie wiązanie głębsze i obfite a owocniki pokryte drobinami okrywy.

# JAK UNIKAĆ STRAT POWODOWANYCH PRZEZ CHOROBY I SZKODNIKI - INFORMACJE MOŻNA ZNALEŹĆ W:



- Eliminuj pestycydy z uprawy pieczarki